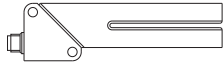


Optoelektronische Sensoren

Gabellichtschranke für die Etiketterkennung BGL 21-IR/RG

Nr. 858 735 D • Ausgabe 0902



Typ	Sender	Einsatzgebiet
BGL 21-IR	Infrarot	Erkennung von Etiketten oder Löchern auf Trägermaterial
BGL 21-RG	rot/grün sichtbar	Erkennung von farbigen Markierungen auf transparentem Trägermaterial

Sicherheitshinweise

! Diese Lichtschranken dürfen nicht in Anwendungen eingesetzt werden, wo die Sicherheit von Personen von der Gerätefunktion abhängt.

CE Mit dem CE-Zeichen bestätigen wir, dass unsere Produkte den Anforderungen der EG-Richtlinien 2004/108/CE und des EMV-Gesetzes entsprechen.

In unserem EMV-Labor, das von der DATech für Prüfungen der elektromagnetischen Verträglichkeit akkreditiert ist, wurde der Nachweis erbracht, dass die Balluff-Produkte die EMV-Anforderungen der Norm EN 60947-5-2 erfüllen.

Installation

Das Anschlussstück kann gedreht werden und ermöglicht dadurch eine gerade oder abgewinkelte Montage des Steckers. Lösen Sie dazu die Sicherungsschraube.

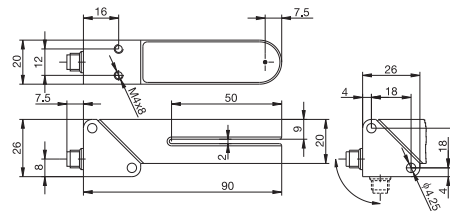


Bild 1: Abmessungen

Anschlüsse

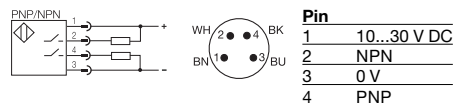


Bild 2: Schaltbild und Pinbelegung

Anzeige- und Bedienelemente

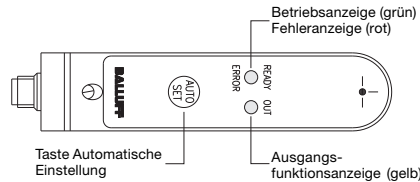


Bild 3: LED-Anzeigen und SET-Taste

Einstellung

- Anhand der Positionierhilfe Etikett oder Markierung in der Sensorgabel positionieren und während des Einlesevorgangs nicht bewegen.
- Um die Erfassung zu starten, die AUTO SET Taste drücken und loslassen, die grüne LED erlischt. Sobald die Erfassung beendet ist, blinkt die grüne LED.
- Anhand der Positionierhilfe Trägermaterial des Etiketts oder Hintergrund der Markierung in der Sensorgabel positionieren und während des Einlesevorgangs nicht bewegen.
- Um die Erfassung zu starten, die AUTO SET Taste drücken und loslassen, die grüne LED erlischt. Sobald die Erfassung beendet ist, leuchtet die grüne LED auf.
- Das Gerät ist richtig eingestellt und betriebsbereit sobald die grüne LED leuchtet.

Funktions- und Fehlermeldungen

LED	Funktion/Fehler
gelb leuchtend	Ausgang ist aktiv
rot blinkend	Kurzschluss. Nach Beseitigung des Kurzschlusses wird der Ausgang reaktiviert, die rote LED erlischt
rot leuchtend	Sensor defekt. Sensor ersetzen
rot/grün blinkend	Einlesen oder Einstellungen fehlerhaft, Gerät nicht betriebsbereit. Ursachen: <ul style="list-style-type: none"> - Kontrast zwischen Etikett/Träger oder Markierung/Hintergrund unzureichend - Einstellung fehlerhaft oder nicht gespeichert. Einstellung wiederholen

Technische Daten

Optisch

Lichtart	
Typ BGL 21-IR	Infrarot (880 nm)
Typ BGL 21-RG	rot/grün (635 nm/535 nm)
Kleinstes erkennbares Objekt	
Typ BGL 21-IR	Breite ≥ 1 mm
	Dicke ≤ 1.5 mm
Typ BGL 21-RG	Breite ≥ 0.5 mm
	Dicke ≤ 1.5 mm
Lichtachsentiefe	7,5 mm
Auflösung	0,5 mm

Elektrisch

Betriebsspannung U_b	10...30 V DC
Restwelligkeit	≤ 2 V
Bemessungsbetriebsstrom I_a	100 mA
Leerlaufstrom I_o	≤ 55 mA
Spannungsfall U_a bei I_a	≤ 1 V bei PNP
	≤ 2 V bei NPN
Schaltfrequenz f	≤ 25 kHz
Ausgang	PNP, NPN
Ausgangsfunktion	hell/dunkel umschaltbar
Kurzschlußfest	ja
Verpolungssicher	ja
Empfindlichkeitseinstellung	Teach in (AUTO SET)
zulässige Lastkapazität	$< 1 \mu\text{F}$
Datenspeicherung	EEPROM

Mechanisch

Gabelweite	2 mm
Anschlussart	Stecker M8, 4-polig
Gehäusewerkstoff	Aluminium eloxiert
Werkstoff der aktiven Fläche	Glas
Gehäuseabmessungen	20 x 97,5 x 26 mm
Gewicht	115 g

Zeit

Einschaltverzögerung	$\leq 20 \mu\text{s}$
Ausschaltverzögerung	$\leq 20 \mu\text{s}$

Anzeigen

Ausgangsfunktionsanzeige	gelbe LED
Betriebs-/Fehleranzeige	grün-rote LED (2farbig)

Umgebung

Betriebstemperatur T_a	-20 bis +60 °C
Lagertemperatur	-20 bis +70 °C
Schutzart nach IEC 60529	IP 65
zulässiges Fremdlicht	gem. EN 60947-5-2

SENSORS

INCORPORATED

507 Kelsey St. • Delano, MN 55328
 Phone: 763-972-1040 • Fax: 763-972-1041
 Toll Free: 1-888-920-0939
 www.SensorsIncorporated.com

Balluff GmbH
 Schurwaldstraße 9
 73765 Neuhausen a.d.F.
 Deutschland
 Tel. +49 7158 173-0
 Fax +49 7158 5010
 balluff@balluff.de
 www.balluff.com

